



**泽普县古勒巴格乡国土空间总体规划
(2021-2035年)
公示稿**

**古勒巴格乡人民政府
2024年11月**

泽普县古勒巴格乡国土空间总体规划(2021-2035年)

草案公示

一、规划范围与期限

规划范围：

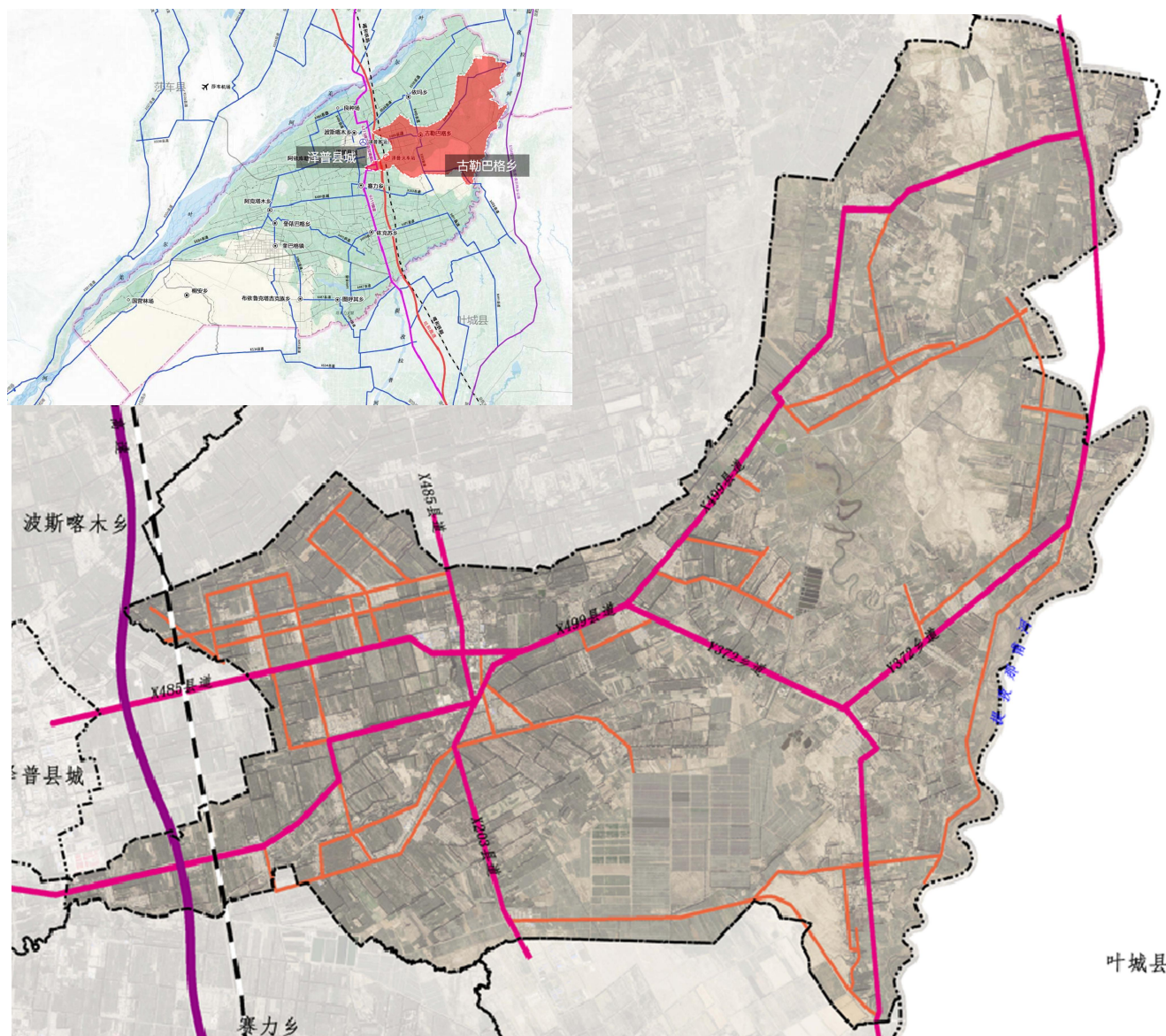
古勒巴格乡行政辖区的全部国土空间，包括乡域和乡驻地两个层次。

乡域：古勒巴格乡全域面积118.52平方公里，下辖14个行政村。

乡驻地：以乡驻地范围为准，面积为106.59公顷。

规划期限：

规划期限为2021年至2035年，规划基期年为2020年，近期目标年为2025年，规划目标年为2035年。



草案公示

二、发展定位与城镇职能

发展定位

泽普县东郊，以水绿林田和乡村生活为载体，以乡村振兴、景区旅游、文化彰显为纽带的特色发展类乡镇

城镇职能

农旅型重点乡镇

打造

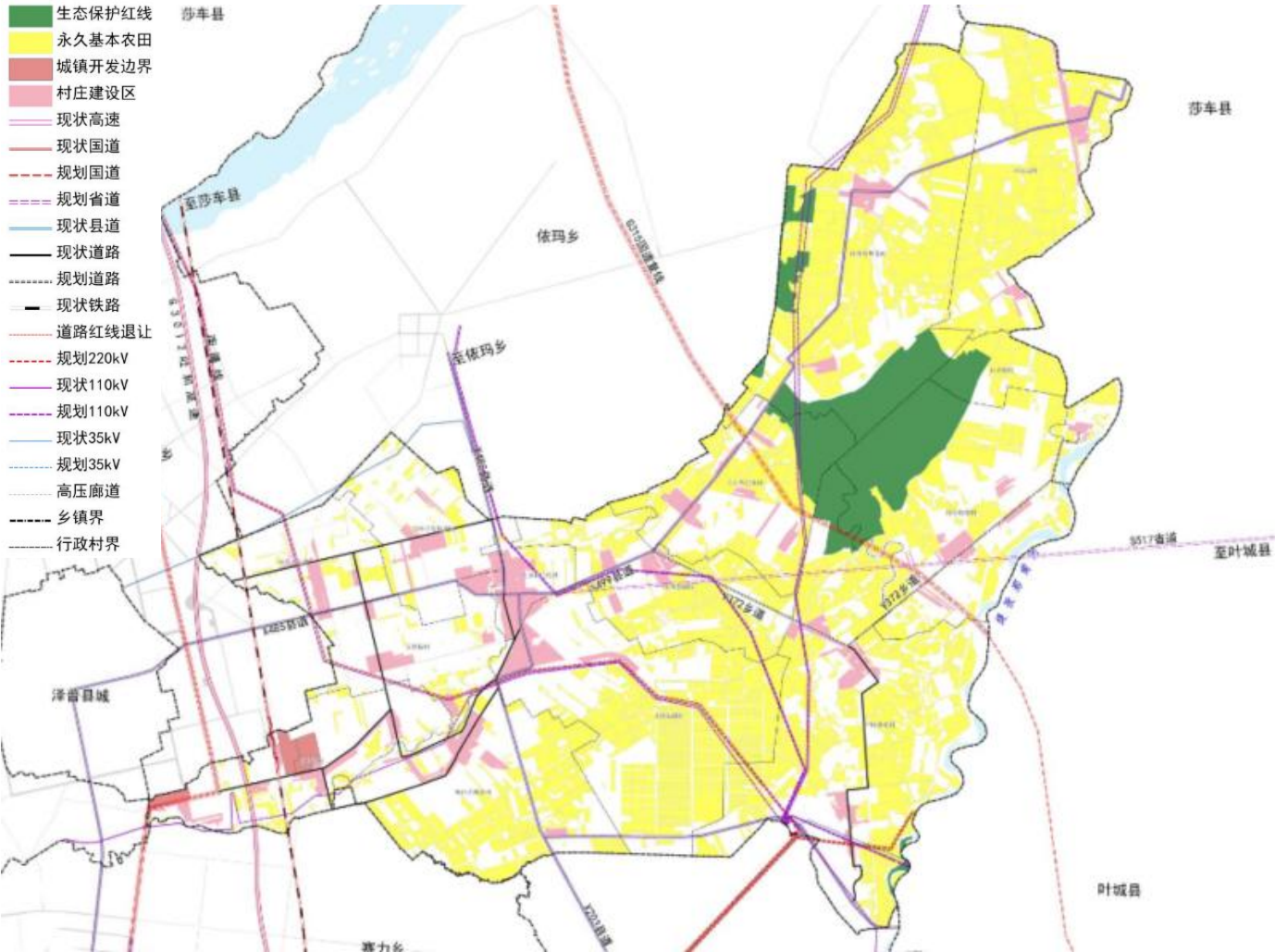
地域特色鲜明、产业优势突出、设施服务便捷、生态美丽宜居的特色乡镇。

泽普县古勒巴格乡国土空间总体规划(2021-2035年)

草案公示

三、国土空间控制线

- 永久基本农田：**规划至2035年，古勒巴格乡永久基本农田保护面积为4927.00公顷。
- 生态保护红线：**规划到2035年，古勒巴格乡全面落实生态保护红线面积787.21公顷。
- 城镇开发边界：**规划至2035年，古勒巴格乡涉及泽普县城镇开发边界为0.55平方千米。
- 其他控制线：**古勒巴格乡落实重点河湖岸线，乡域内提孜那甫河保护长度2.82千米。220kV高压走廊控制宽度为30-40米，110kV高压走廊控制宽度为15-25米，35kV走廊控制宽度为15-20米。



泽普县古勒巴格乡国土空间总体规划(2021-2035年)

草案公示

四、国土空间总体格局

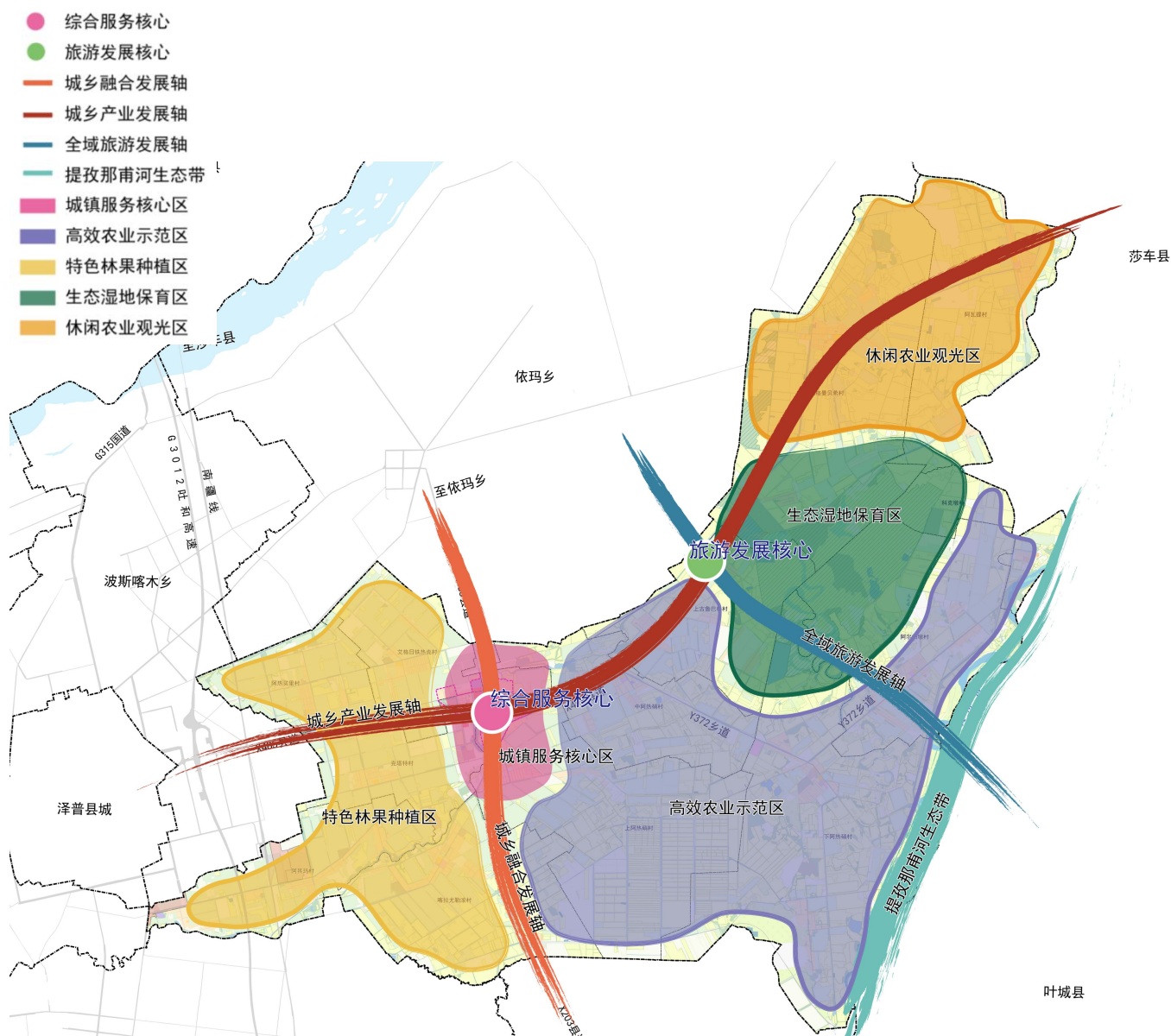
构建“两心、三轴、一带、五区”的古勒巴格乡国土空间总体格局

“两心”：综合服务核心、旅游服务核心

“三轴”：城乡融合发展轴、乡村振兴发展轴、全域旅游发展轴

“一带”：提孜那甫河生态带

“五区”：综合服务核心区、特色林果种植区、高效农业示范区、生态湿地保育区、生态农业观光区



泽普县古勒巴格乡国土空间总体规划(2021-2035年)

草案公示

五、国土空间规划分区

承接和传导泽普县国土空间规划，乡域层面划定生态控制区、农田保护区、城镇发展区、乡村发展区四类一级国土空间规划分区。

生态保护区：787.21公顷，占总面积的6.64%；

农田保护区：4927.00公顷，占总面积的41.57%；

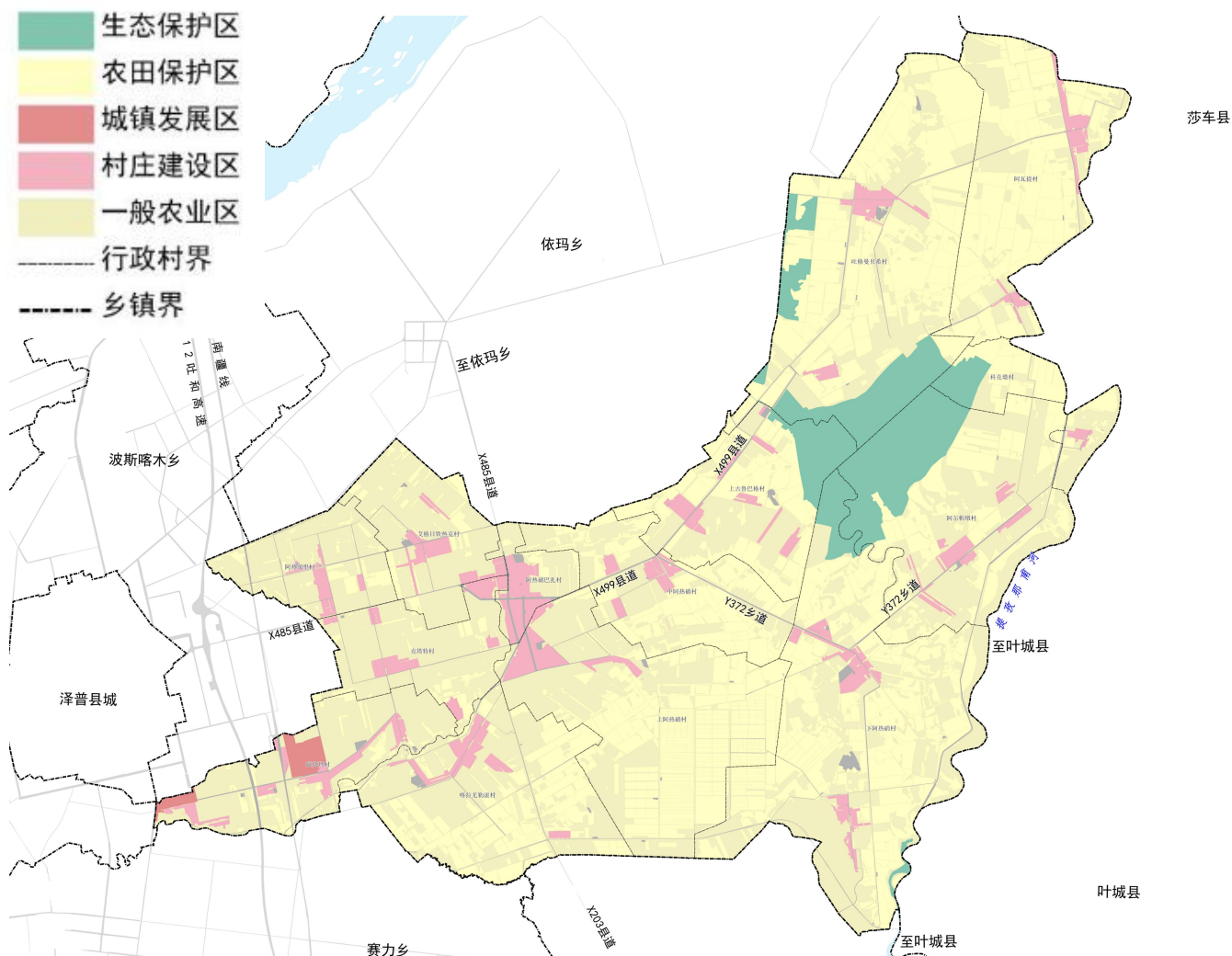
城镇发展区：54.57公顷，占总面积的0.46%；

村庄建设区：727.39公顷，占总面积的6.14%；

一般农业区：4584.30公顷，占总面积的38.68%；

林业发展区：567.47公顷，占总面积的4.79%；

牧业发展区：204.11公顷，占总面积的1.72%；



泽普县古勒巴格乡国土空间总体规划(2021-2035年)

草案公示

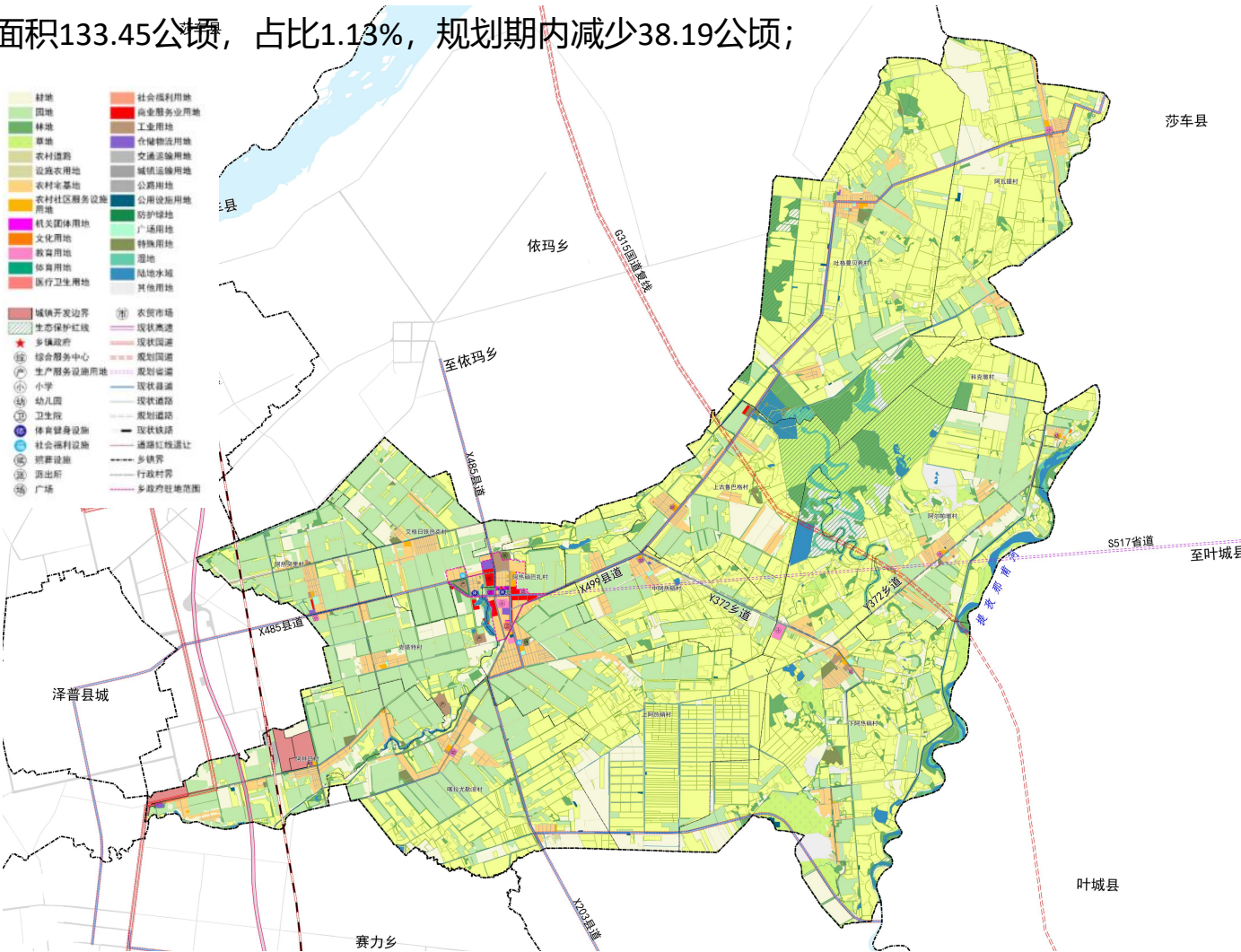
六、国土空间用地规划

古勒巴格乡土地总面积11852.05公顷，涉及城镇开发边界面积54.57公顷。

农用地：全域耕地面积5962.65公顷，占比50.31%，规划期内增加16.19公顷；园地面积2661.18公顷，占比22.45%，规划期内增加105.83公顷；林地面积747.13公顷，占比6.30%，规划期内增加38.74公顷；草地面积603.52公顷，占比5.09%，规划期内增加26.93公顷；湿地面积96.59公顷，占比0.81%，规划期内面积不变；农业设施建设用地面积450.30公顷，占比3.80%，规划期内增加18.61公顷；

建设用地：村庄用地面积674.03公顷，占比5.69%，规划期内减少180.63公顷；区域性基础设施用地187.19公顷，占比1.58%，规划期内增加15.86公顷；其它建设用地41.23公顷，占比0.35，规划期内减少2.29公顷；

未利用地：陆地水域面积240.20公顷，占比2.03%，规划期内增加1.60公顷；其他土地面积133.45公顷，占比1.13%，规划期内减少38.19公顷；



泽普县古勒巴格乡国土空间总体规划(2021-2035年)

草案公示

七、镇村体系

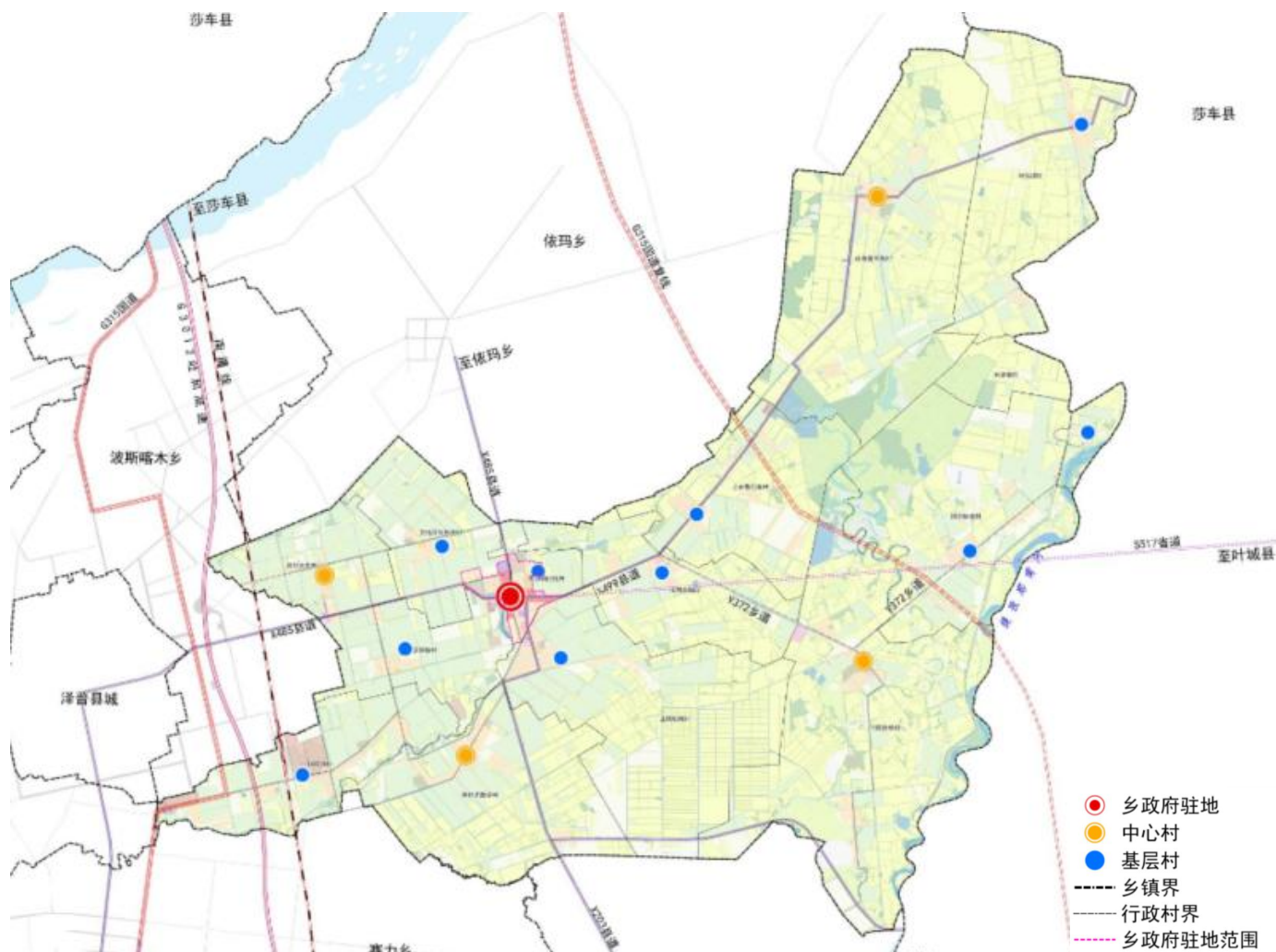
规划“1+4+10”的“乡驻地—中心村—基层村”三级

规划确定形成1个乡驻地、4个中心村，10个基层村的三级镇村体系。

乡驻地，包括古勒巴格乡乡驻地范围。

中心村4个，为阿热买里（3）村、尤库日喀拉尤勒滚（5）村、下阿热硝（9）村、吐格曼贝希（12）村4个行政村，作为乡村振兴的示范引导点，建设独具特色的魅力乡村。

基层村10个，以全面保障村庄基本生活条件和大力开展村庄环境整治为主要任务。



泽普县古勒巴格乡国土空间总体规划(2021-2035年)

草案公示

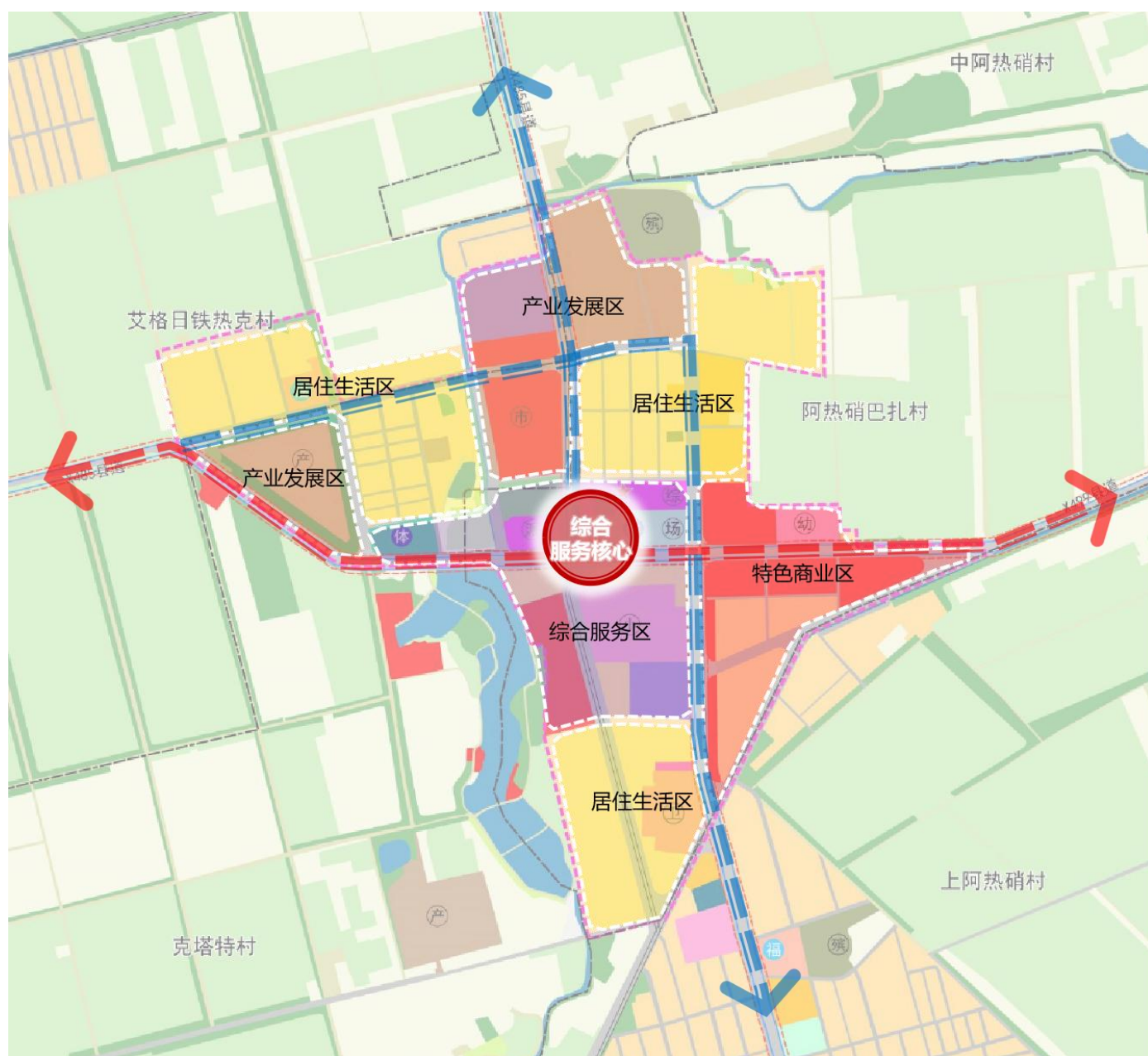
八、乡驻地空间结构

构建“一核两轴七片区”的整体空间格局。

一核：乡人民政府公共服务核心，兼顾乡驻地公共服务设施。

两轴：依托县道X485、X499、X203为支撑，搭建乡人民政府驻地两条功能发展轴。

七片区：综合服务区、3个居住生活区、2个产城融合区、商业服务片区。



泽普县古勒巴格乡国土空间总体规划(2021-2035年)

草案公示

九、乡驻地国土空间用地规划

规划至2035年，古勒巴格乡乡驻地总面积为106.59公。其中非建设用地面积7.40公顷，建设用地总面积99.19公顷。

古勒巴格乡乡驻地建设用地面积为99.19公顷，其中居住用地40.71公顷，占比38.19%；公共管理与公共服务用地11.35公顷，占比10.65%；商业服务业用地15.19公顷，占比14.25%；工业用地11.59公顷，占比10.87%；仓储用地4.61公顷，占比4.32%；交通运输用地12.57公顷，占比11.79%；公用设施用地0.19公顷，占比0.18%；绿地与开敞空间用地2.91公顷，占比2.73%；特殊用地0.08公顷，占比0.08%。

