



# 泽普县奎依巴格镇国土空间总体规划 (2021-2035年) 公示稿

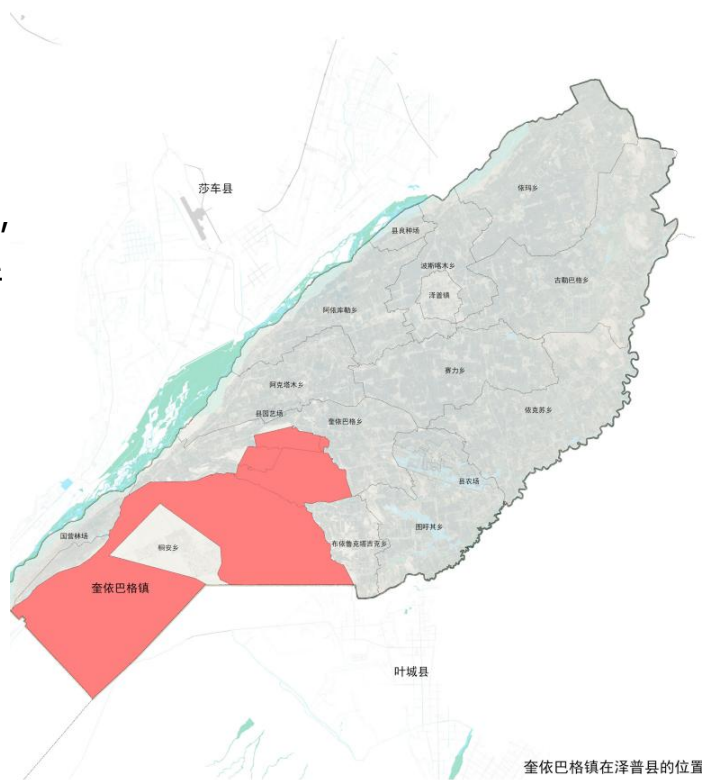
奎依巴格镇人民政府  
2024年12月

# 泽普县奎依巴格镇国土空间总体规划 (2021-2035年) 草案公示

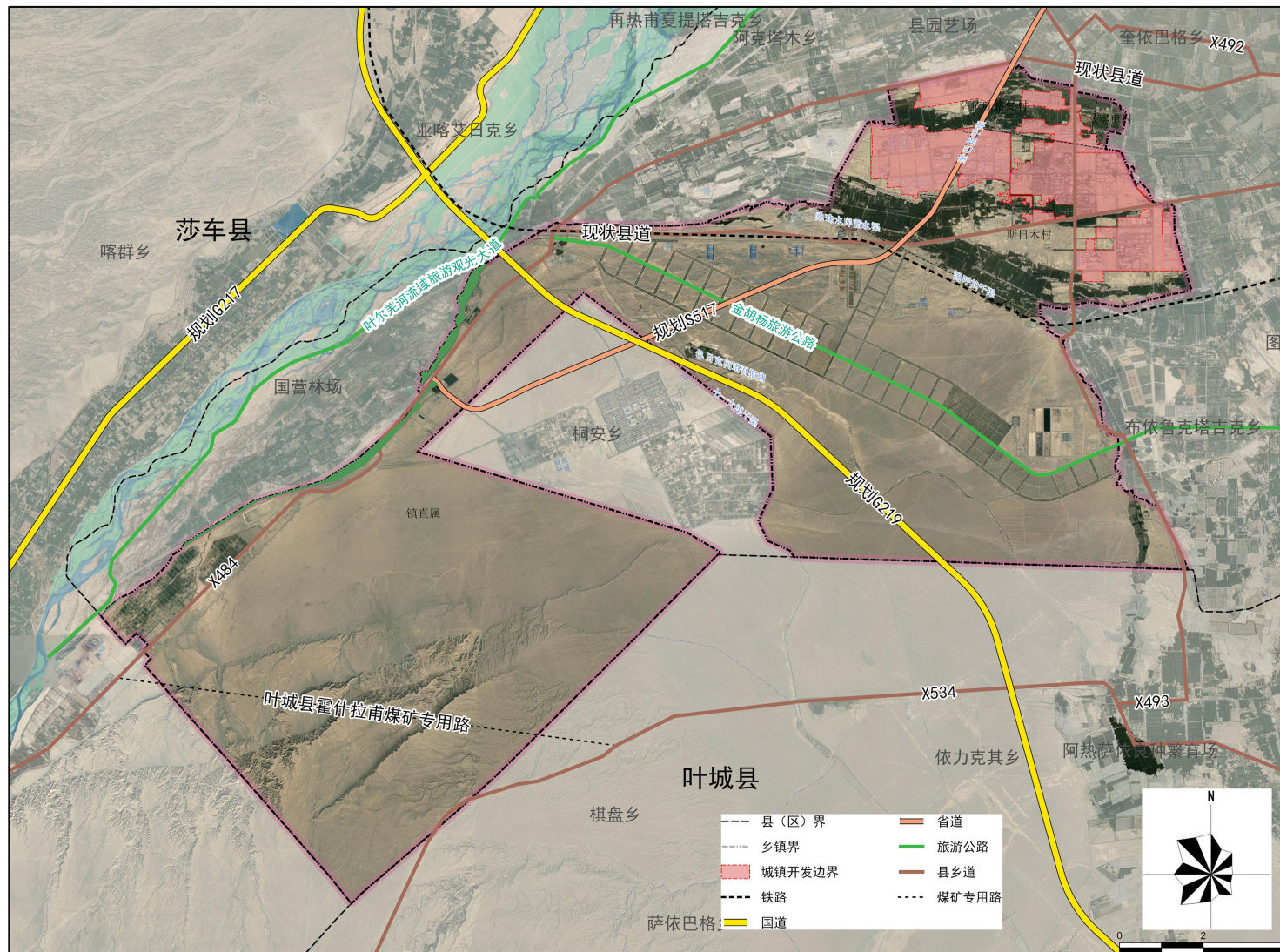
## ■ 规划范围与期限

□ 本次规划范围为奎依巴格镇全域国土空间，包括镇域和镇区两个空间层次，镇域总面积为201.52平方千米，包括下辖3个行政村和4个社区。镇区用地总面积为1425.64公顷。

□ 规划期限：2021-2035年  
近期：2021-2025年  
远期：2026-2035年



奎依巴格镇在泽普县的位置



# 泽普县奎依巴格镇国土空间总体规划 (2021-2035年) 草案公示

## ■ 发展定位与城镇职能

### □ 发展定位

**新型工业化战略承载区**  
**产业集群发展示范引领区**

### □ 城镇职能

**泽普县南部核心发展引擎，集新兴产业集群引领、现代商贸服务、高端生活配套于一体的工矿商贸新城**

### □ 打造

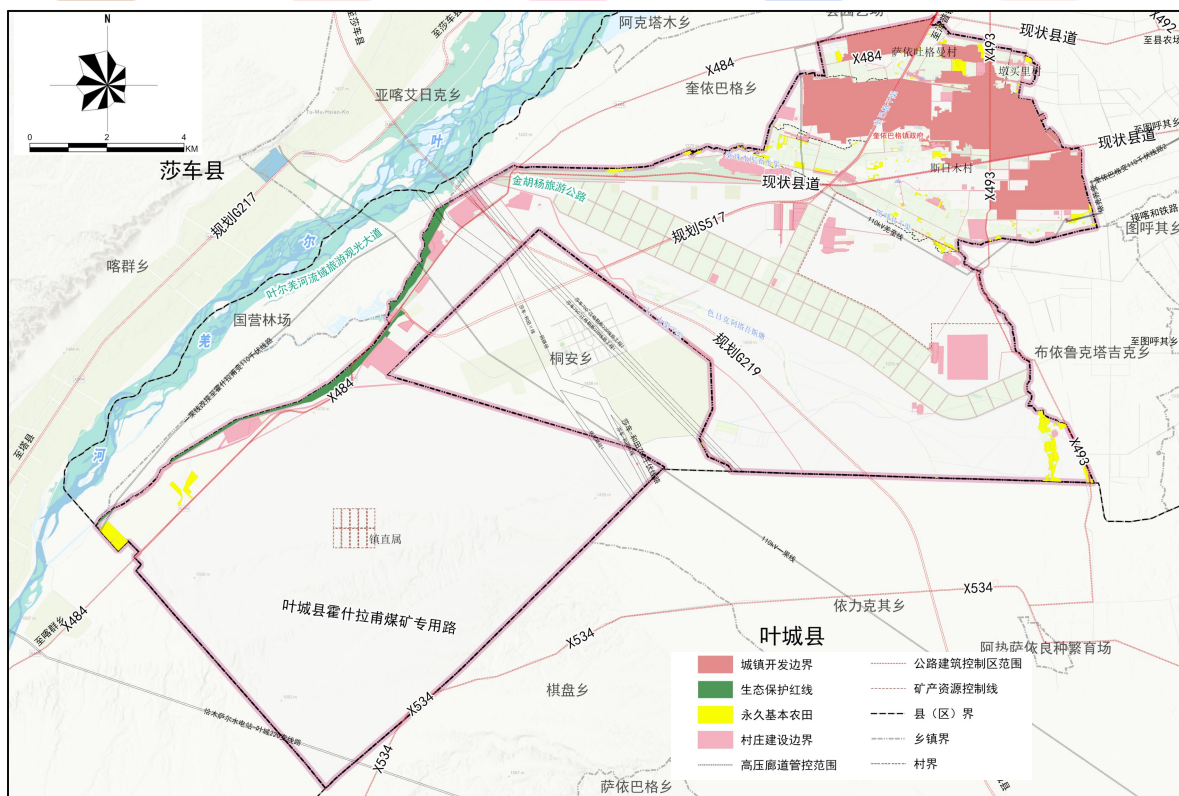
南疆重要的油气化工基地、重要的农副产品精深加工基地和新兴产业基地。强化城镇现代服务体系，增强接待服务能力，加快培育农副产品深加工、生物制药、石油化工、轻工制造、光伏新能源等产业集群。



# 泽普县奎依巴格镇国土空间总体规划 (2021-2035年) 草案公示

## ■ 国土空间控制线

- **耕地保护目标与永久基本农田**：规划到2035年，奎依巴格镇耕地保有量不低于894.08公顷（1.34万亩）。规划到2035年，奎依巴格镇落实永久基本农田保护面积不低于174.73公顷（0.26万亩）。
- **生态保护红线**：到2035年，全镇划定生态保护红线面积不低于1.27平方千米，为位于镇域西侧的叶尔羌河流域水源保护区。
- **城镇开发边界**：落实奎依巴格镇城镇开发边界14.26平方千米，主要包括奎依巴格镇镇区1.71平方千米、泽普工业园区5.83平方千米、塔西南石油基地6.72平方千米。
- **其他控制线**：矿产资源开发保护控制线11.59平方千米，750KV高压廊道走廊控制宽度为100米，110kV高压走廊控制宽度为25米，35kV走廊控制宽度为15米。规划划定村庄建设边界面积507.59公顷。



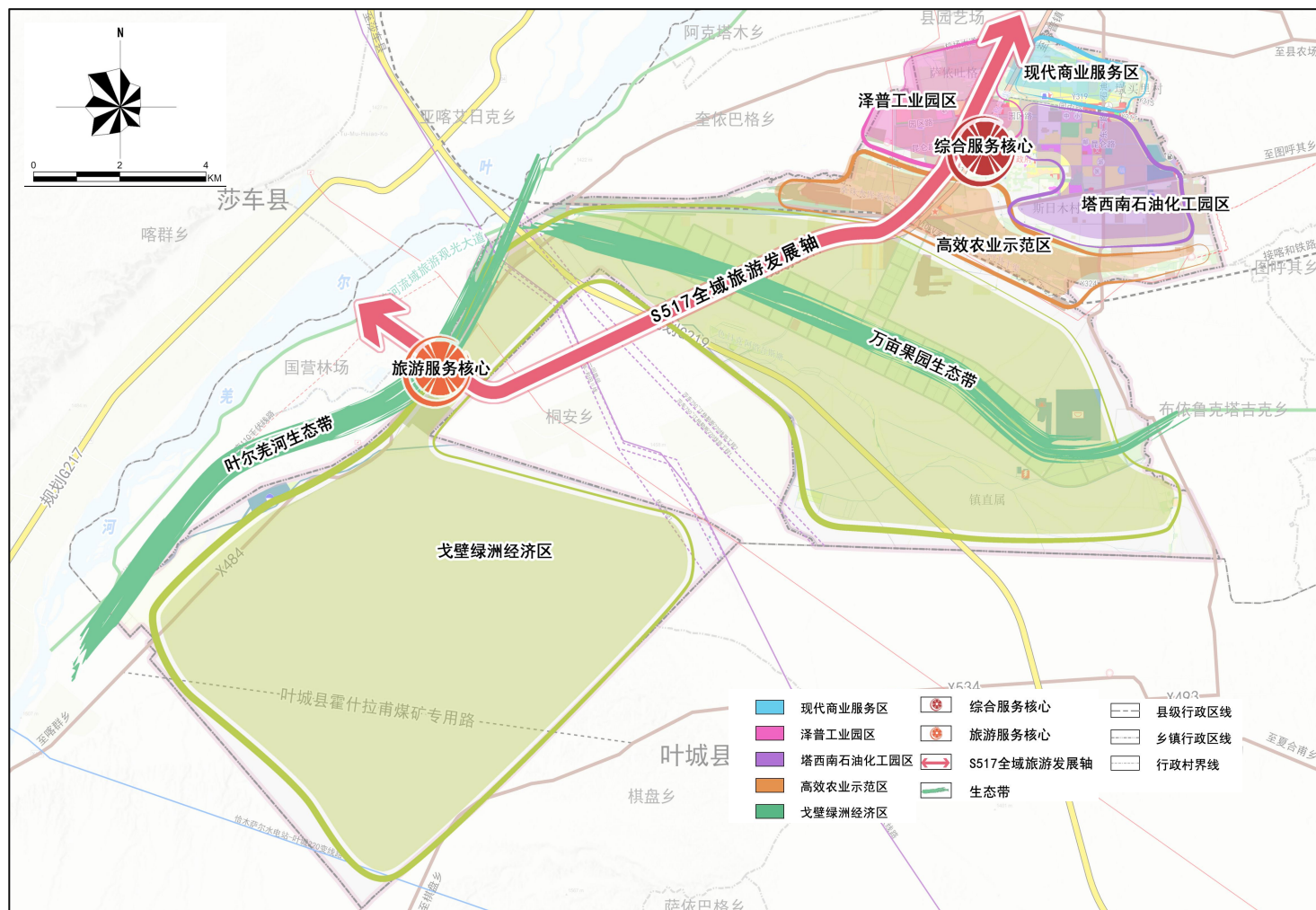
奎依巴格镇国土空间控制线规划图

# 泽普县奎依巴格镇国土空间总体规划 (2021-2035年) 草案公示

## ■ 国土空间总体格局

### 构建“两心、一轴、两带、五片”的国土空间总体格局

- **“两心”**：位于镇区的城镇综合服务中心，位于金湖杨国家森林公园滑雪场的旅游服务核心。
- **“一轴”**：依托旅游公路（规划省道 517）形成全域旅游发展轴，融入喀什地区全域旅游发展格局。
- **“两带”**：指叶尔羌河河流生态带和万亩生态果林带。提升镇域绿色廊道景观魅力，带动旅游休闲等产业多元化发展。
- **“五片”**：现代产业发展区、商贸配套服务区、石油产业发展区、乡村振兴示范区、戈壁绿洲经济区。



奎依巴格镇国土空间总体格局图

# 泽普县奎依巴格镇国土空间总体规划 (2021-2035年) 草案公示

## ■ 国土空间规划分区

落实上位国土空间规划分区要求，划分为生态保护区、农田保护区、城镇发展区、乡村发展区、矿产能源发展区

生态保护区  
127.24公顷

农田保护区  
174.73公顷

城镇发展区  
1425.64公顷

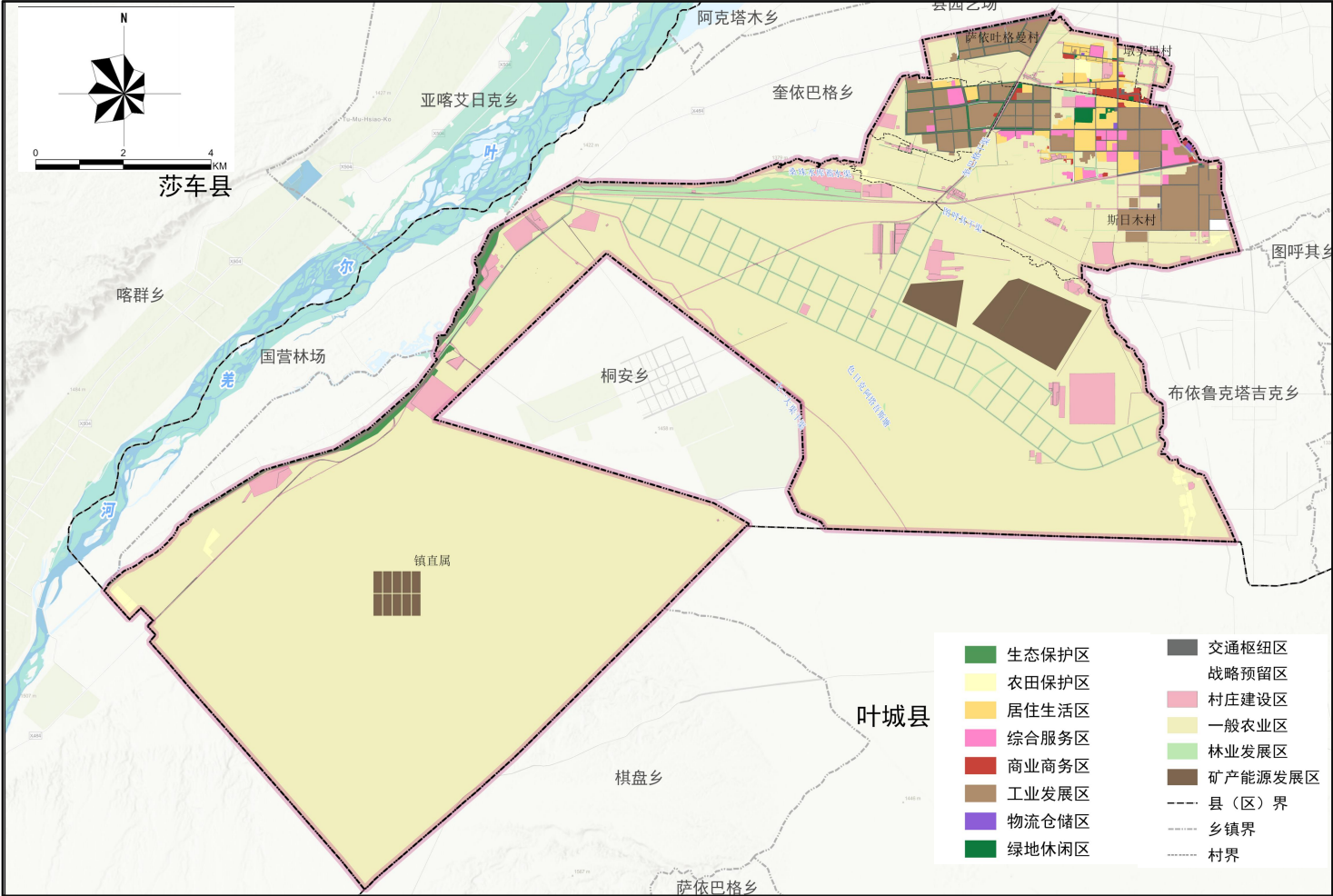
### 乡村发展区

村庄建设区  
507.59公顷

一般农业区  
16236.25公顷

林业发展区  
522.28公顷

矿产能源发展区  
1158.78公顷



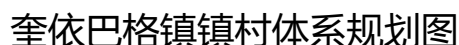
## ■ 国土空间用地规划

- 
- The map illustrates the land use planning for Yecheng County, highlighting different functional zones such as agricultural land, forests, urban areas, and industrial sites. It also shows the network of roads, railways, and water bodies. Administrative boundaries between counties and towns are clearly delineated.
- Legend:**
- Land Use Categories:**
    - Agriculture (Green)
    - Forest (Dark Green)
    - Residential (Yellow)
    - Industrial (Brown)
    - Other (Grey)
  - Infrastructure:**
    - Roads (Red/Brown lines)
    - Railways (Black dashed lines)
    - Power Lines (Blue lines)
    - Cable TV (Purple lines)
    - Water Supply (Blue lines)
  - Administrative Boundaries:**
    - County Boundary (Dashed black line)
    - Town Boundary (Dotted black line)
  - Facilities:**
    - Government Office (Star symbol)
    - Village Committee (Circle symbol)
    - Post Office (Envelope symbol)
    - Health Center (Cross symbol)
    - Waste Treatment Plant (Trash can symbol)
    - Water Station (Water tap symbol)
    - Substation (Square symbol)

### 奎依巴格镇国土空间用地规划图

## ■ 镇村体系

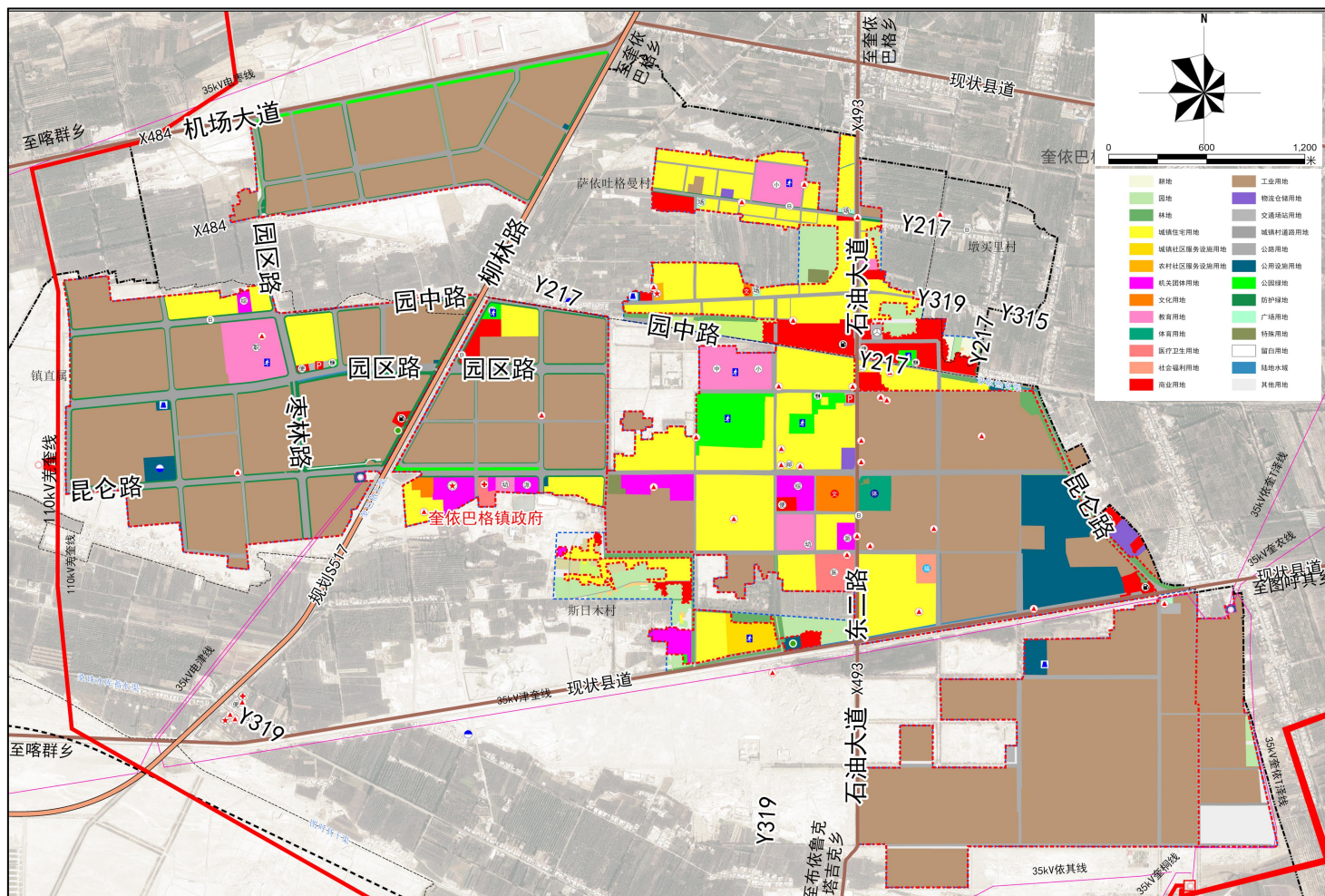
- **镇区：**奎依巴格镇区城镇开发边界内范围，泽普县工业园、塔西南石油基地作为奎依巴格镇行政区域内的职能单元也在其中。规划至2035年镇区常住人口达到3.1万人。
- **中心村：**斯日木村，作为乡村振兴的示范引导点，建设独具特色的魅力乡村。
- **基层村：**墩买里村、萨依吐格曼村，以全面保障村庄基本生活条件和大力开展村庄环境整治为主要任务。



# 泽普县奎依巴格镇国土空间总体规划 (2021-2035年) 草案公示

## ■ 镇区国土空间用地规划

- 结合地域特征及现状特色产业，塑造现代简约、尺度适宜的城镇风貌，对建筑风格、色彩、体量进行系统性的塑造。结合现状肌理，植入公共空间，并在城镇出入口、广场、公园等节点设置具有地方特色的景观小品。彰显完整生态系统的工矿商贸新城。
- 镇区建设用地面积为1425.64公顷。
- 其中居住用地218.88公顷，占比15.35%；公共管理与公共服务用地81.21公顷，占比5.70%；商业服务业用地37.27公顷，占比2.61%；工矿用地798.24公顷，占比55.99%；交通设施用地164.13公顷，占比11.51%；公用设施用地40.12公顷，占比2.81%；绿地与开敞空间用地61.25公顷，占比4.30%；特殊用地1.2公顷，占比0.08%；留白用地23.34公顷，占比1.64%。



奎依巴格镇镇区规划图

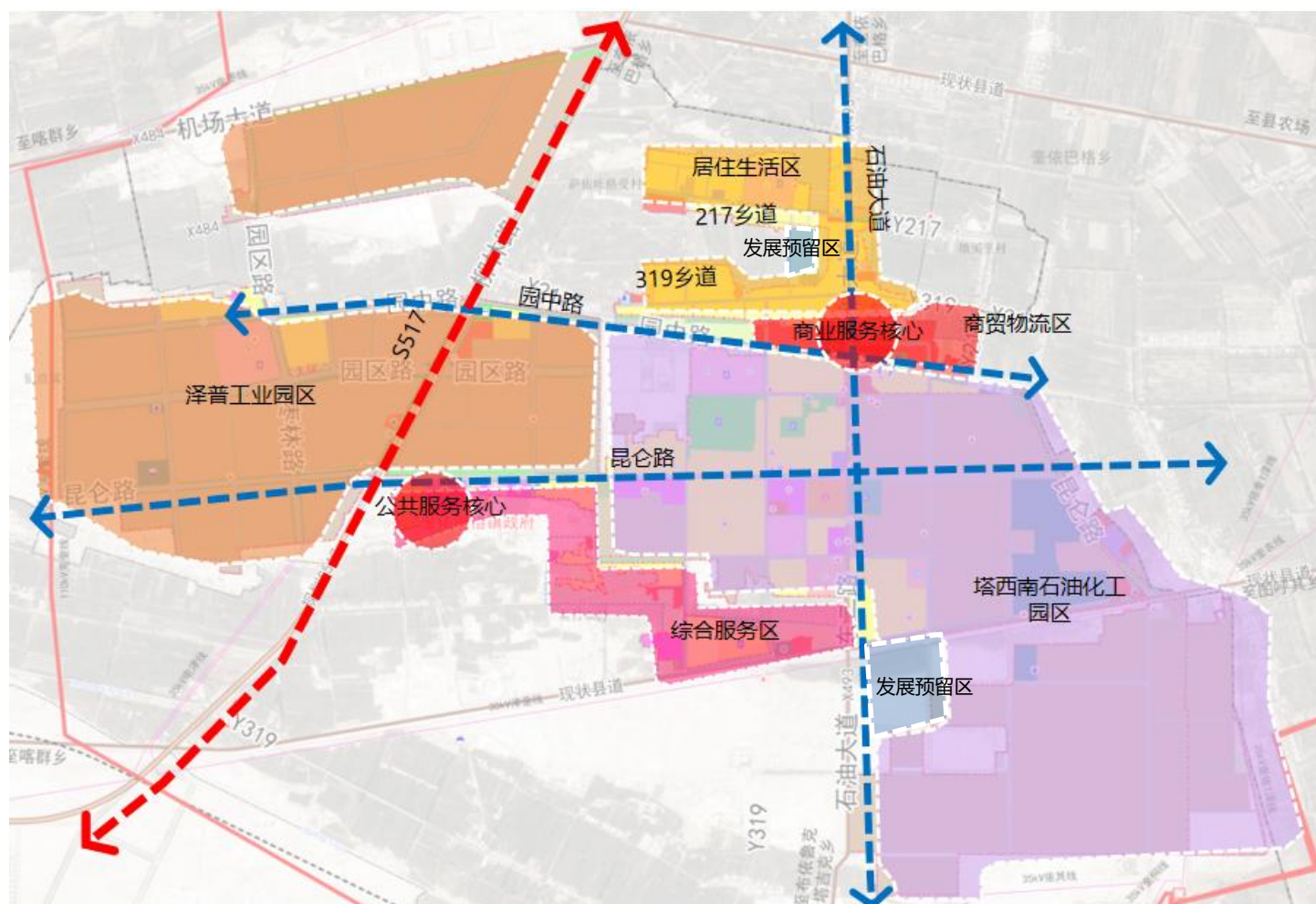
# 泽普县奎依巴格镇国土空间总体规划 (2021-2035年) 草案公示

## ■ 镇区国土空间布局

### 构建“两核、四轴、四片区”的空间结构

充分利用镇区、园区、塔西南三位一体联动的优势，沿园区路集中建设行政办公、医疗、教育等设施，强化中心服务；结合石油大道沿线空间，植入商务办公、品质酒店、商业街区、交易市场等功能，打造现代工贸服务小镇风貌；对石油大道沿线现有居住空间进行整合，配置高品质生活社区，吸引园区高品质人才入驻。

- **两核：**公共服务核心、商业服务核心；
- **四轴：**S517（柳林路）、园中路、石油大道、昆仑路四条发展轴；
- **四片区：**综合服务区、居住生活区、商贸物流区、发展预留区；



奎依巴格镇镇区空间布局规划图